

BAB XII

KESIMPULAN DAN SARAN

13.1 Kesimpulan

1. PT. *Coca-Cola Bottling* Indonesia terletak dikawasan industri dengan pertimbangan kemudahan untuk mendapat jaringan listrik, air, pengurusan surat perijinan, keamanan limbah, transport untuk karyawan, pemasaran dan pengiriman barang, serta tersedianya tenaga kerja yang relatif murah.
2. Sistem penyimpanan bahan baku, bahan pembantu, dan produk jadi di PT. *Coca-Cola Bottling* Indonesia menggunakan metode FEFO (*First Expired First Out*).
3. Proses pengolahan produk minuman dalam kemasan menggunakan sistem *batch*.
4. Pengemas primer produk minuman berkarbonasi dalam kemasan adalah RGB (*Returnable Glass Bottle*) dengan penutup berupa *crow*n, Kemasan sekunder menggunakan krat dan *pallet*.
5. Sumber daya yang digunakan oleh PT. *Coca-Cola Bottling* Indonesia Listrik, air, *Steam*, dan tenaga kerja.

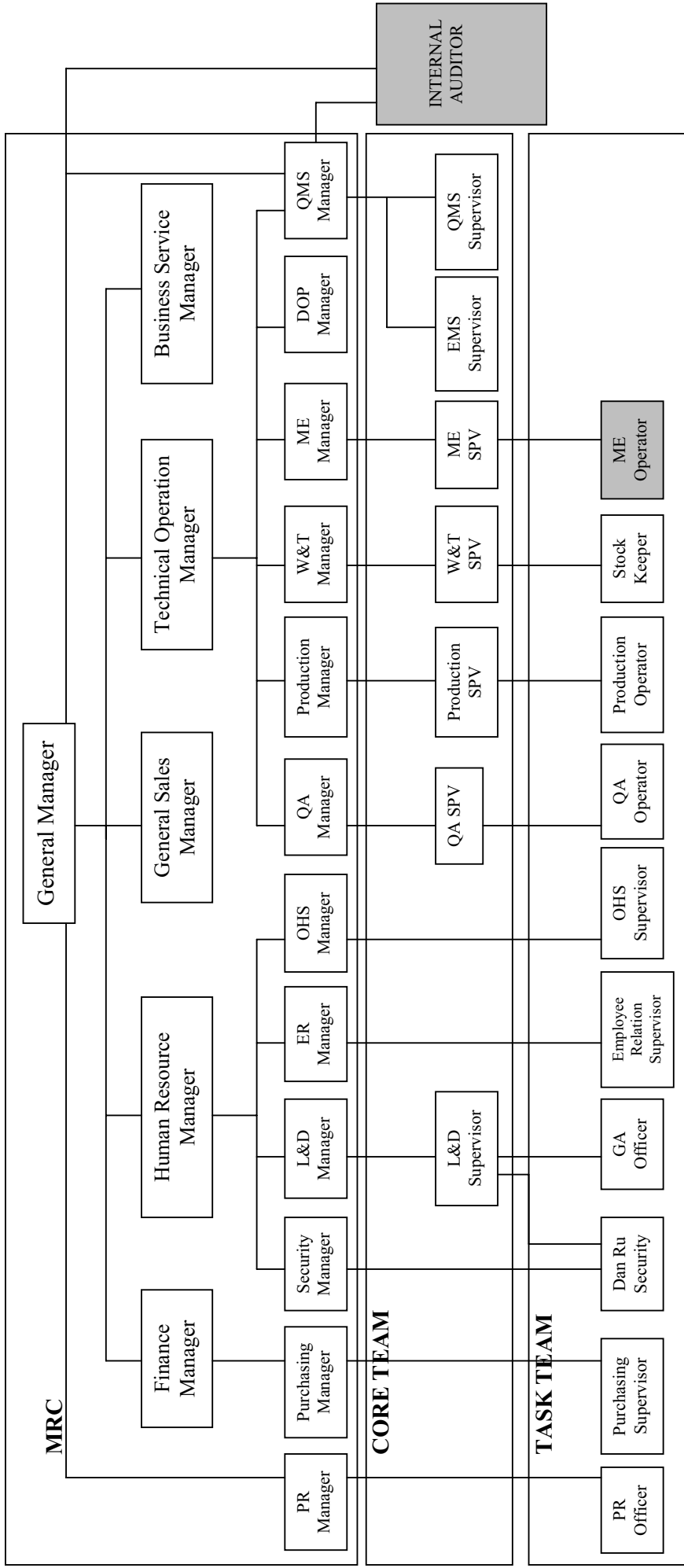
13.2 Saran

1. Kebersihan dalam ruang *syrup making* perlu ditingkatkan karena banyaknya air yang tergenang pada lantai sehingga dapat membahayakan pekerja.
2. Perlu penambahan produk baru seperti minuman teh berkarbonasi.

DAFTAR PUSTAKA

- Anonymous a. 2010. *Cleaning In Place*. <http://www.cip.ukcentre.com/clean.htm/>. 23 September 2010.
- Anonymous b. 2010. *Cleaning In Place*. <http://en.wikipedia.org/wiki/Clean-in-place>. 23 September 2010.
- Anonymous c. 2010. *Cleaning In Place*. <http://www.melrosechem.com/english/publicat/dairy%20industries/cip.pdf>. 23 September 2010.
- Anonymous d. 2005. Kesadahan. <http://www.ofish.com/air/kesadahan.php>. 5 September 2008.
- Anonymous e. 2007. Kesadahan Air. <http://mysaltz.net/icleanportal/CleaningKnowledge/TextileLaundry/airUntukLaundry/KesadahanAir/tabid/124/Default>. 5 September 2008.
- Anonymous f. 2008. Tanaman Cola. <http://www.colaplantamour.com>. 20 Agustus 2008.
- Anonymous g. 2008. *Mekanisme klorin*. <http://www.chlorine.okcentre.com/clean.htm>. 28 september 2008.
- Anonymous h. 2007. Carbonation machine. http://EzineArticles.com/?expert=Matthew_Davin. 30 September 2007
- Badan Standarisasi Nasional (BSN). 2005. *Asosiasi Industri Minuman Ringan*. Jakarta : BSN.
- Badan Standarisasi Nasional (BSN). 2006. SNI 01-3553-2006 :*Air Minum dalam Kemasan*. Jakarta : BSN.
- Badan Standarisasi Nasional (BSN). 2009. SNI SNI 7388:2009 : *Batas cemaran maksimum mikroba dalam pangan*. Jakarta : BSN.
- Brody, A. L. 1972. *Aseptic Food Technology*. Aug. 70-74.
- Buckle, R. A. Edward, G. H. F, dan Wooton M. 1987. *Ilmu Pangan*. Jakarta : UI Press.
- Cornel, N. 1985. *Keteknikan Pabrik dalam Suatu Sistem Management Industri Pabrik*. Jakarta: CV. Akademika Presindo.
- Dwidjoseputro, D. 2003. *Dasar-Dasar Mikrobiologi*. Djambatan: Jakarta.

- Erliza dan Sutedja. 1987. *Pengantar pengemasan*. Yogyakarta: Laboratorium Pengemasan, UGM.
- Handoko, T. H. 1993. *Dasar-Dasar Manajemen Produksi dan Operasi*. Yogyakarta: BPFE
- Hufemia, A. M. M. 1996. *Caustic Soda Recovery In A Bottle Washing Plant Using Membrane Technology*. Bangkok : Asian Institute of Technology School of Environment, Resources and Development.
- Jawetz, E., J.L. Melnick, dan E.A. Adelberg. 2005. *Mikrobiologi Kedokteran*. Salemba Medika: Jakarta.
- Mackfoeld, D. 1982. *Deskripsi Pegolahan Hasil Nabati*. Yogyakarta : Agritech.
- Jacobs, M. B. 1959. *Manufacture And Analysis Of Carbonated Beverages*. NewYork:Chemical Engineering Co., Inc.
- Othmer, K. 2007. *Encyclopedia of Chemical Technology 5th edition*. Inggris: John Willey & Sons. Inc.
- Ramona, Y., R. Kawuri. I. B. G. Parmayasa. 2007. *Penuntun Praktikum Mikrobiologi Pangan Program Studi Farmasi*. Laboratorium Mikrobiologi Jurusan Biologi F. MIPA UNUD. Bukit Jimbaran.
- Reksohadiprojo, S. 1990. *Organisasi Perusahaan Edisi 2*. Yogyakarta: BPFE, Universitas Gadjah Mada.
- Sarwoto. 1985. *Dasar-dasar Organisasi dan Manajemen*. Jakarta: Ghalia Indonesia.
- Suyitno. 1990. *Bahan-bahan Pengemas*. Yogyakarta: PAU Pangan dan Gizi, UGM.
- Steen, David P. dan Philip R. Ashurst. 2006. *Carbonated Soft Drinks Formulation and Manufacturing*. Australia: Blackwell Publishing. Ltd.
- Tamime, A. 2008. *Cleaning in Place Dairy, Food and Beverage Operations (third edition)*. UK: Blackwell Publishing Ltd.



Lampiran 3.1 Struktur Organisasi PT. Coca-Cola Bottling Indonesia, Central Java
 Sumber : PT. CCBI Central Java, 2009